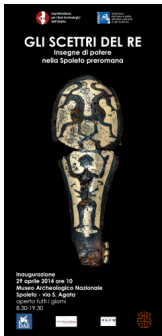


There are no translations available.



In mostra al Museo Archeologico di Spoleto (Pg) “Gli scettri del re - Insegne di potere nella Spoleto preromana”. L’esposizione ospiterà tra l’altro per la prima volta i quattro scettri appena restaurati databili al VII sec. a.C.

Particolarmente importanti sono gli scettri a “tomba del re”, rinvenuti nella necropoli di Piazza d’Armi, eccezionali oggetti, realizzati con una raffinata tecnica che unisce ferro e bronzo, decorati con scene religiose antichissime.

Vengono inoltre esposti altri materiali provenienti dai corredi di due tombe principesche, tra cui lo straordinario vasellame in impasto decorato con lamine di stagno e con raffigurazioni di animali fantastici, cavalli, cavalieri ed uccelli.

In un periodo in cui Roma era governata dai primi re, anche a Spoleto emergono con chiarezza le tracce di una antica stirpe reale che si poneva a capo della comunità locale, sancendo il proprio ruolo con dei simboli di grande pregio e valore simbolico, unici nel panorama dei popoli italici.

Gli straordinari reperti spoletini forniscono inoltre la chiave interpretativa per la religione e per l’ideologia aristocratica in tutta l’Italia centrale in epoca orientalizzante (VII-inizi VI sec. a.C.).

**Per ulteriori informazioni:**

[Museo Archeologico Statale di Spoleto](#)

Via S.Agata, 18/A - 06049 Spoleto

Tel.0743/223277 fax 0743225521

Orario: feriali e festivi 8,30- 19,30

Ingresso: 4 €

e-mail: [sba-umb@beniculturali.it](mailto:sba-umb@beniculturali.it)

Direttore: Maria Laura Manca

e-mail: [marialaura.manca@beniculturali.it](mailto:marialaura.manca@beniculturali.it)

**INFORMAZIONI TURISTICHE**

Comprensorio di Spoleto

Piazza della Libertà 7 - 06049 Spoleto

Tel. 0743218620/1 - Fax 0743218641

E-mail: [info@iat.spoleto.pg.it](mailto:info@iat.spoleto.pg.it)